

1. Niveles de organización: función de nutrición

1. Niveles de organización: función de nutrición



1. La materia viva se estructura mediante niveles de organización. Las siguientes imágenes corresponden a cuatro niveles de organización de la materia viva en el sistema locomotor humano. Indica a qué dibujo corresponde cada uno de los niveles de organización:



Célula



Tejido



Órgano



Sistema



1. Niveles de organización: función de nutrición



2. La especie humana, en edad adulta, posee 32 piezas dentales, 16 en cada mandíbula: 4 incisivos, cortan; 2 caninos, desgarran; 4 premolares, trituran; y 6 molares, muelen. ¿A qué imagen corresponde cada tipo de diente?



Incisivo



Canino



Premolar



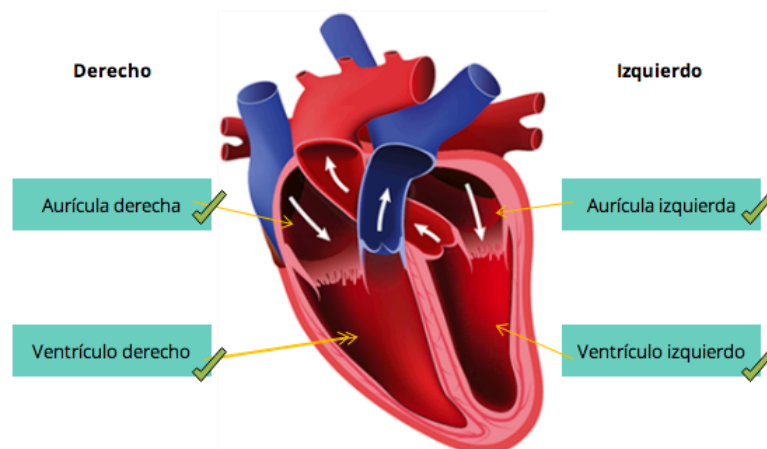
Molar



1. Niveles de organización: función de nutrición

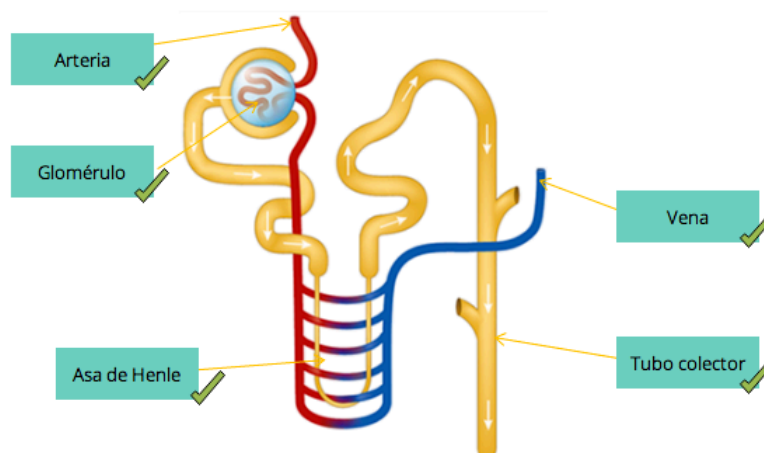
1. Niveles de organización: función de nutrición

3. El corazón humano está formado por cuatro cavidades: dos aurículas y dos ventrículos. ¿Dónde se sitúa cada aurícula y cada ventrículo en el corazón?



1. Niveles de organización: función de nutrición

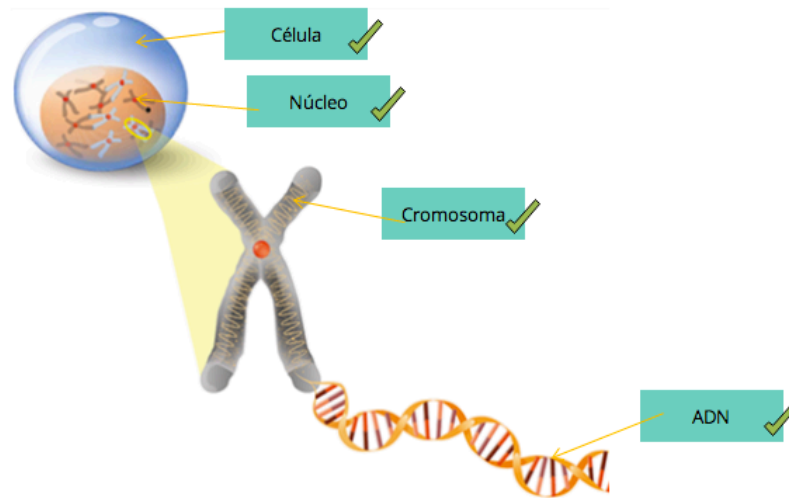
4. La sangre se filtra en los riñones, en las nefronas. Sitúa cada nombre en su posición correcta en la ilustración de la nefrona.



1. Niveles de organización: función de nutrición

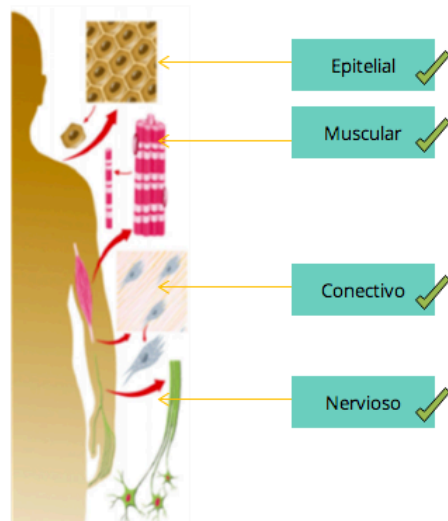
1. Niveles de organización: función de nutrición

5. La información genética de los seres vivos está almacenada en sus cromosomas. Aquí tienes un esquema de un cromosoma humano. Sitúa cada elemento en su lugar.



1. Niveles de organización: función de nutrición

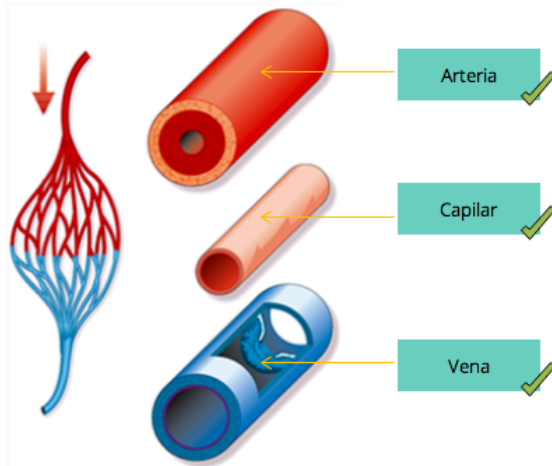
6. ¿A qué tipo de tejidos corresponden las siguientes imágenes?



1. Niveles de organización: función de nutrición

1. Niveles de organización: función de nutrición

7. La sangre se reparte por todo el cuerpo a través de los vasos sanguíneos. Hay tres tipos de vasos sanguíneos: arterias, capilares y venas. Indica qué tipo de vaso sanguíneo se corresponde con cada una de las ilustraciones siguientes:

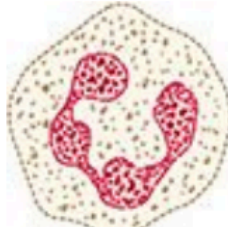


1. Niveles de organización: función de nutrición

8. La sangre se compone de distintos tipos de células sanguíneas: glóbulos rojos o eritrocitos, que transportan el oxígeno; glóbulos blancos o leucocitos, defienden al organismo de las sustancias; y las plaquetas, responsables de la coagulación sanguínea. Indica a qué tipo de células sanguíneas corresponde cada una de las siguientes imágenes:



Eritrocito



Leucocito



Plaqueta

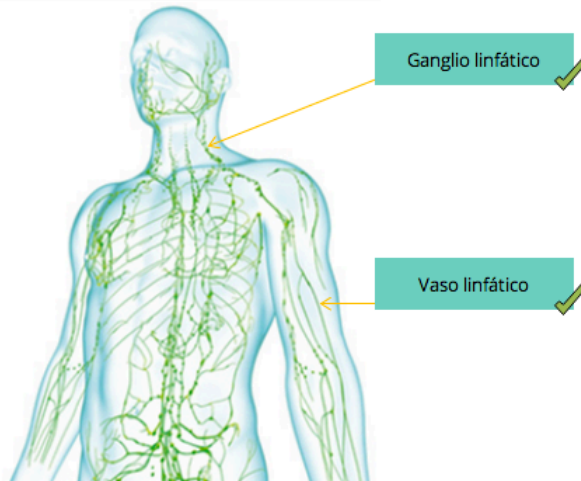


1. Niveles de organización: función de nutrición

1. Niveles de organización: función de nutrición



9. El sistema linfático está formado por vasos linfáticos y ganglios linfáticos. Su principal función es transportar el líquido intersticial de los tejidos hasta la corriente sanguínea. Aquí tienes un esquema del sistema linfático. Sitúa en su lugar correcto el vaso linfático y el ganglio linfático.



1. Niveles de organización: función de nutrición



10. Empareja cada enfermedad del riñón con su definición correspondiente.

Cálculo renal	▶	Materiales sólidos que se forman dentro del riñón a partir de sustancias que se hallan en la orina, como ácido úrico y fosfato cálcico.
Insuficiencia renal	▶	Deterioro de la función renal por fallos en las nefronas.