

# 1

## La logística en la empresa



1. [La empresa](#)
2. [La logística](#)
3. [El departamento de logística](#)
4. [Las mercancías o mercaderías](#)
5. [El transporte de las mercancías](#)
6. [Documentos relacionados con la recepción de las mercancías](#)

[Organiza mis ideas](#)

# 1

## La logística en la empresa

### 1. La empresa

#### La empresa

Es una organización en la que una o varias personas (físicas o jurídicas) desarrollan diversas actividades a partir de la combinación y la coordinación de diversos factores de producción (capital, trabajo, naturaleza y tecnología).

#### FACTORES DE PRODUCCIÓN

Capital

Trabajo

Naturaleza

Tecnología

#### Tipos de empresas según su actividad

Industriales

Comerciales

De servicios

El objetivo principal de las empresas puede ser lucrativo o no lucrativo

# 1

## La logística en la empresa

### 1. La empresa

#### La departamentalización

Consiste en agrupar tareas y/o funciones similares por departamentos.

#### TIPOS DE DEPARTAMENTOS

##### Administración

Se encarga de definir, dirigir y gestionar las líneas generales de la empresa, así como de los objetivos y metas que quiere lograr.

##### Comercial

Está orientado a satisfacer las necesidades de los clientes. Su objetivo principal es el dar a conocer el producto o servicio de la empresa para que este sea adquirido.

##### Logística

Su misión principal es la de optimizar la gestión de los flujos de mercancías junto con los de la información, que se generan a partir de ellos.

##### Producción

Se encarga de la fabricación de los productos que la empresa desarrolla y comercializa. Se encarga, entre otras, de las tareas de I+D+i, fabricación y control de calidad.

# 1

## La logística en la empresa

### 2. La logística

#### La logística

Es el conjunto de actividades que la empresa debe llevar a cabo para que el producto o servicio que ofrece esté a disposición del cliente cuando este lo demanda y necesita. Los tipos de logística se clasifican según los siguientes criterios:

#### Ámbito de aplicación

- Internacional
- Empresarial

#### Contexto en el que se aplica

- De instalaciones
- Corporativa
- Cadena de suministros
- Global

#### Su función

- Interna
- Externa
- Inversa

#### Naturaleza de su contenido

- Pura
- Teórica o racional

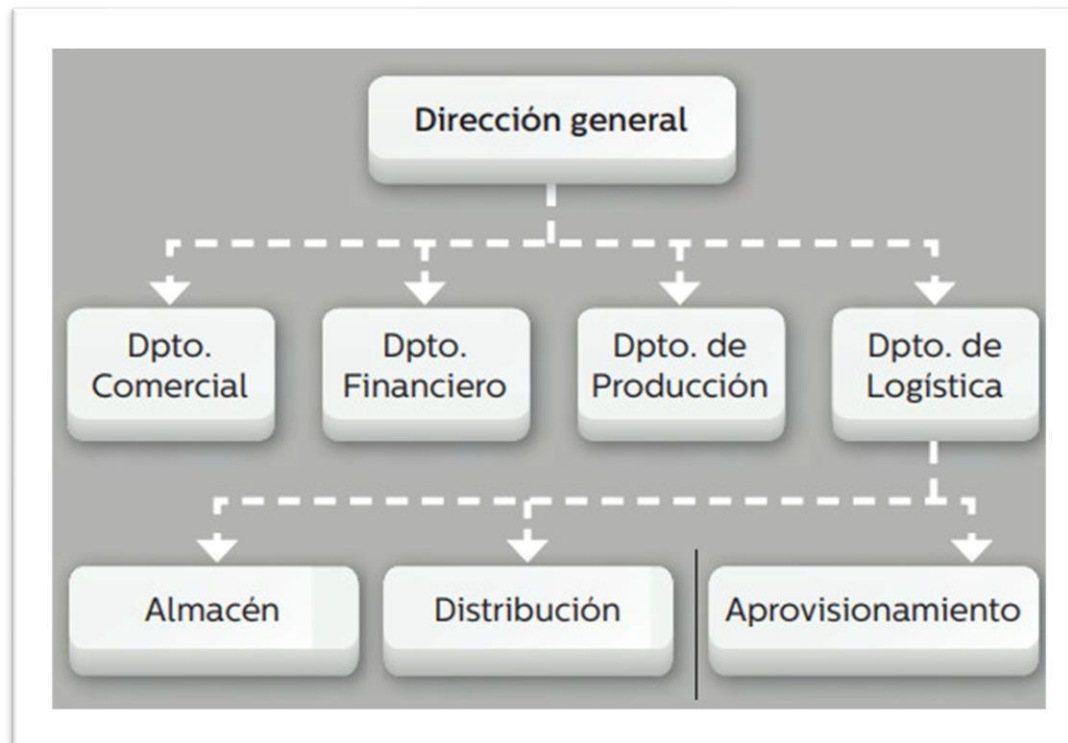
# 1

## La logística en la empresa

### 3. El departamento de logística

#### El departamento de logística

Es uno de los principales departamentos dentro de una empresa. Se subdivide a su vez en tres áreas funcionales, la del almacén, la de la distribución y la del aprovisionamiento.



# 1

## La logística en la empresa

### 3. El departamento de logística

#### El plan logístico

Tiene que incluir:

- Planificación estratégica, táctica y operativa
- Actividades específicas del departamento

##### Estratégica

- Determina los objetivos globales de la empresa a largo plazo.
- Ejemplos: número y ubicación de almacenes, selección de equipos y procesos de almacenamiento, selección del tipo de procesamiento de pedidos, política de compromisos con los proveedores y con los clientes, externalización del transporte.

##### Táctica

- Elabora las acciones específicas a corto plazo que permitirán alcanzar los objetivos globales en cada departamento.
- Ejemplos: implantación de nuevos métodos y procedimientos como el *picking*, selección y contratación de los proveedores, establecimiento reglas para cumplir los plazos de entrega a los clientes.

##### Operativa

- Especifica las tareas concretas para cada uno de los puestos en el día a día. Determina qué, cómo, cuándo y quién llevará a cabo las acciones que permitan alcanzar los objetivos fijados a largo y a corto plazo.
- Ejemplos: asignación de rutas a los encargados del transporte, entrega de *picking* a los operarios de almacén, control de inventarios.

Correcta planificación = Ventaja competitiva + Diferenciación en el mercado

# 1

## La logística en la empresa

### 3. El departamento de logística

#### Las funciones del departamento de logística

Conocerlas permitirá identificar y alcanzar los objetivos del departamento.



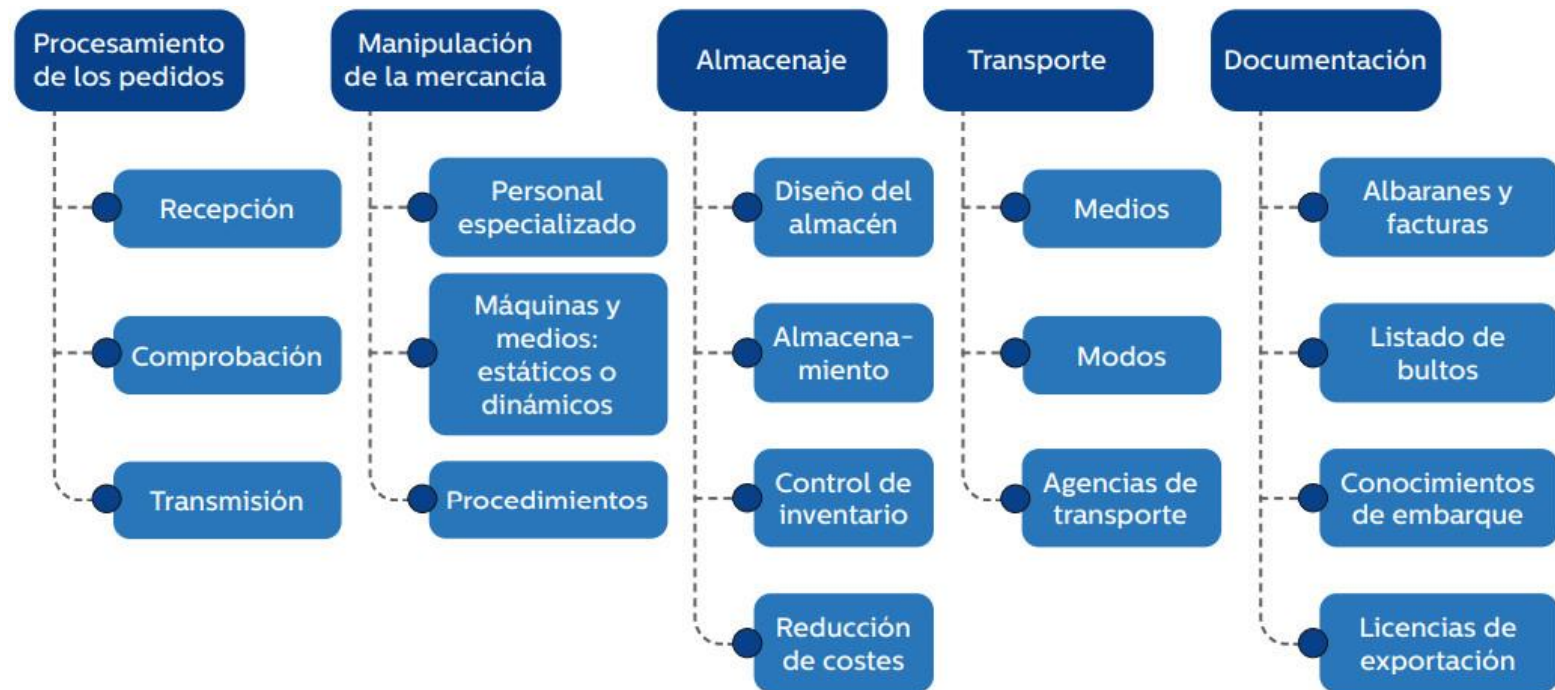
# 1

## La logística en la empresa

### 3. El departamento de logística



### Las funciones del departamento de logística





# 1

## La logística en la empresa

### 4. Las mercancías o mercaderías

#### Las mercancías o mercaderías

Son los bienes que se comercializan por tener un valor económico.

**Objetivo principal:** que lleguen, a tiempo, en la calidad y cantidad solicitadas.

#### Metas para lograrlo

1. Definir las estrategias que permitan la entrega eficiente de los pedidos.
2. Elegir los medios y modos de transporte.
3. Diseñar las rutas de distribución.
4. Adecuar el uso eficiente de las TIC.

# La logística en la empresa

## 4. Las mercancías o mercaderías

### Las mercancías o mercaderías

Barreras que pueden surgir en la consecución de las metas y del objetivo principal.

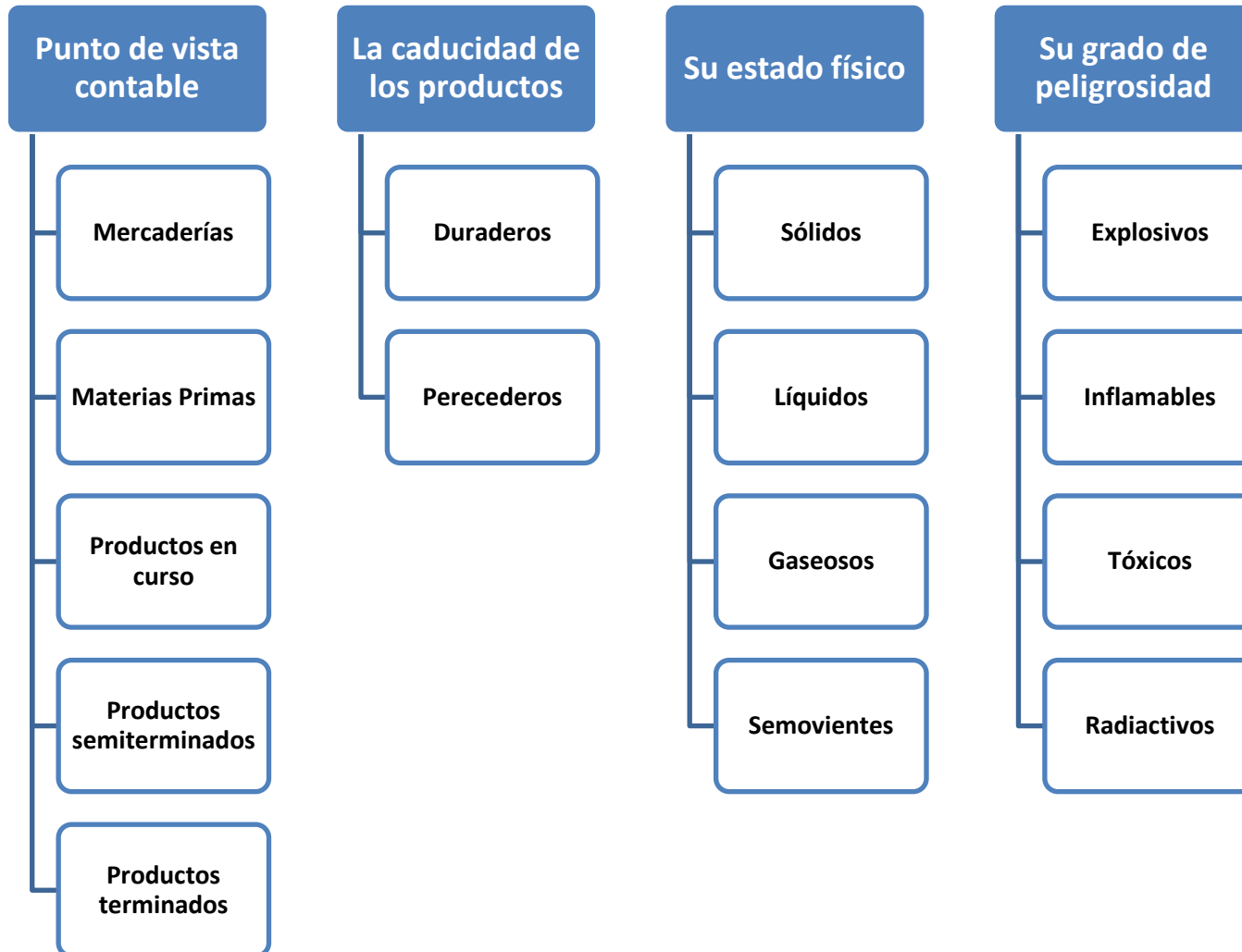


# 1

## La logística en la empresa

### 4. Las mercancías o mercaderías

#### Tipos de mercaderías según:



# 1

## La logística en la empresa

### 5. El transporte de las mercancías

#### Factores clave en el transporte de las mercancías

Selección del medio y modo de transporte.

Planificación de las rutas de entrega.

Elección del tipo de transporte según la titularidad.

# 1

## La logística en la empresa

### 5. El transporte de las mercancías

#### Selección del medio y modo de transporte

Modos	Medios	
Terrestre	Camiones, camionetas, vehículos sin conductor	
	Ventajas	Costes bajos. Fácil acceso a las instalaciones. Facilidad de carga y descarga. Libertad horaria.
	Inconvenientes	Capacidad limitada. Atascos de tráfico que provocan o aumentan el retraso en las entregas.
Marítimo y fluvial	Portacontenedores, mineraleros, buques auxiliares, barcas	
	Ventajas	Gran capacidad de carga. Tarifas bajas. Transporte de grandes volúmenes. Gran variedad de medios (un tipo de buque para cada carga).
	Inconvenientes	Accesibilidad: los puertos ubicados en puntos lejanos dificultan la movilidad de la carga. Velocidad: es el modo más lento. Baja frecuencia de rutas. Generalmente asociado a otro modo.

# 1

## La logística en la empresa

### 5. El transporte de las mercancías

#### Selección del medio y modo de transporte

Modos	Medios	
Aéreo	Avión, helicóptero, dron	
	Ventajas	Es el modo más rápido. Llega a lugares difíciles. Documentación sencilla normalizada.
	Inconvenientes	Capacidad restringida en cuanto al peso y el tiempo. Incompatible con cargas a granel. Los productos de bajo valor unitario no pueden asumir el coste. Restricciones de la carga en mercancías peligrosas.

# 1

## La logística en la empresa

### 6. Documentos relacionados con la recepción de las mercancías

#### Compra-venta



#### Documentos básicos de una operación de compra venta



# 1

## La logística en la empresa

### 6. Documentos relacionados con la recepción de las mercancías

#### Flujos en la cadena de suministros





# 1

## La logística en la empresa

### 6. Documentos relacionados con la recepción de las mercancías



#### Otros documentos de la cadena de suministros

Carta de portes	Hoja de trabajo de <i>picking</i>
Ficha de almacén	Inventario
Ficha de cliente	<i>Packing list</i>
Ficha de producto	Procedimientos de trabajo
Ficha de proveedor	Requisición u orden de trabajo
Hoja de ruta	

# 1

## La empresa, un mundo por conocer

### Organizo mis ideas

