

1

La logística en la empresa



1. [La empresa](#)
2. [La logística](#)
3. [El departamento de logística](#)
4. [Las mercancías o mercaderías](#)
5. [El transporte de las mercancías](#)
6. [Documentos relacionados con la recepción de las mercancías](#)

[Organiza mis ideas](#)

1

La logística en la empresa

1. La empresa

La empresa

Es una organización en la que una o varias personas (físicas o jurídicas) desarrollan diversas actividades a partir de la combinación y la coordinación de diversos factores de producción (capital, trabajo, naturaleza y tecnología).

FACTORES DE PRODUCCIÓN

Capital

Trabajo

Naturaleza

Tecnología

Tipos de empresas según su actividad

Industriales

Comerciales

De servicios

El objetivo principal de las empresas puede ser lucrativo o no lucrativo

1

La logística en la empresa

1. La empresa

La departamentalización

Consiste en agrupar tareas y/o funciones similares por departamentos.

TIPOS DE DEPARTAMENTOS

Administración

Se encarga de definir, dirigir y gestionar las líneas generales de la empresa, así como de los objetivos y metas que quiere lograr.

Comercial

Está orientado a satisfacer las necesidades de los clientes. Su objetivo principal es el dar a conocer el producto o servicio de la empresa para que este sea adquirido.

Logística

Su misión principal es la de optimizar la gestión de los flujos de mercancías junto con los de la información, que se generan a partir de ellos.

Producción

Se encarga de la fabricación de los productos que la empresa desarrolla y comercializa. Se encarga, entre otras, de las tareas de I+D+i, fabricación y control de calidad.

1

La logística en la empresa

2. La logística

La logística

Es el conjunto de actividades que la empresa debe llevar a cabo para que el producto o servicio que ofrece esté a disposición del cliente cuando este lo demanda y necesita. Los tipos de logística se clasifican según los siguientes criterios:

Ámbito de aplicación

- Internacional
- Empresarial

Contexto en el que se aplica

- De instalaciones
- Corporativa
- Cadena de suministros
- Global

Su función

- Interna
- Externa
- Inversa

Naturaleza de su contenido

- Pura
- Teórica o racional

1

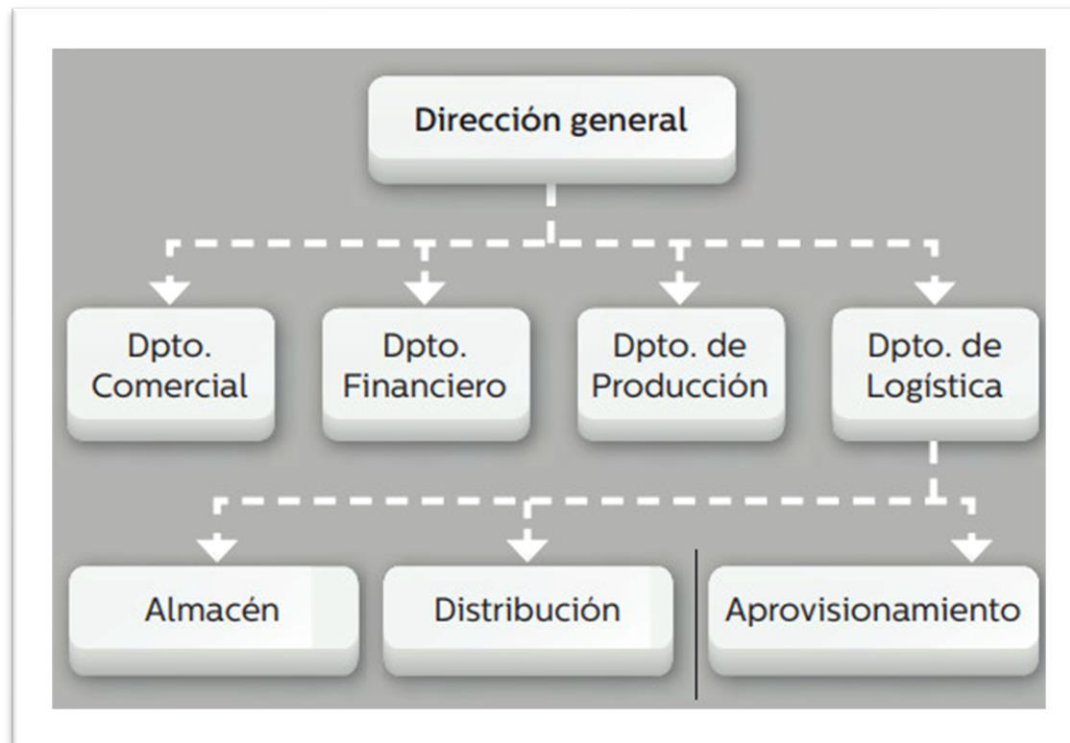
La logística en la empresa

3. El departamento de logística



El departamento de logística

Es uno de los principales departamentos dentro de una empresa. Se subdivide a su vez en tres áreas funcionales, la del almacén, la de la distribución y la del aprovisionamiento.



La logística en la empresa

3. El departamento de logística

El plan logístico

Tiene que incluir:

- Planificación estratégica, táctica y operativa
- Actividades específicas del departamento

Estratégica

- Determina los objetivos globales de la empresa a largo plazo.
- Ejemplos: número y ubicación de almacenes, selección de equipos y procesos de almacenamiento, selección del tipo de procesamiento de pedidos, política de compromisos con los proveedores y con los clientes, externalización del transporte.

Táctica

- Elabora las acciones específicas a corto plazo que permitirán alcanzar los objetivos globales en cada departamento.
- Ejemplos: implantación de nuevos métodos y procedimientos como el *picking*, selección y contratación de los proveedores, establecimiento reglas para cumplir los plazos de entrega a los clientes.

Operativa

- Especifica las tareas concretas para cada uno de los puestos en el día a día. Determina qué, cómo, cuándo y quién llevará a cabo las acciones que permitan alcanzar los objetivos fijados a largo y a corto plazo.
- Ejemplos: asignación de rutas a los encargados del transporte, entrega de *picking* a los operarios de almacén, control de inventarios.

Correcta planificación = Ventaja competitiva + Diferenciación en el mercado

1

La logística en la empresa

3. El departamento de logística

Las funciones del departamento de logística

Conocerlas permitirá identificar y alcanzar los objetivos del departamento.



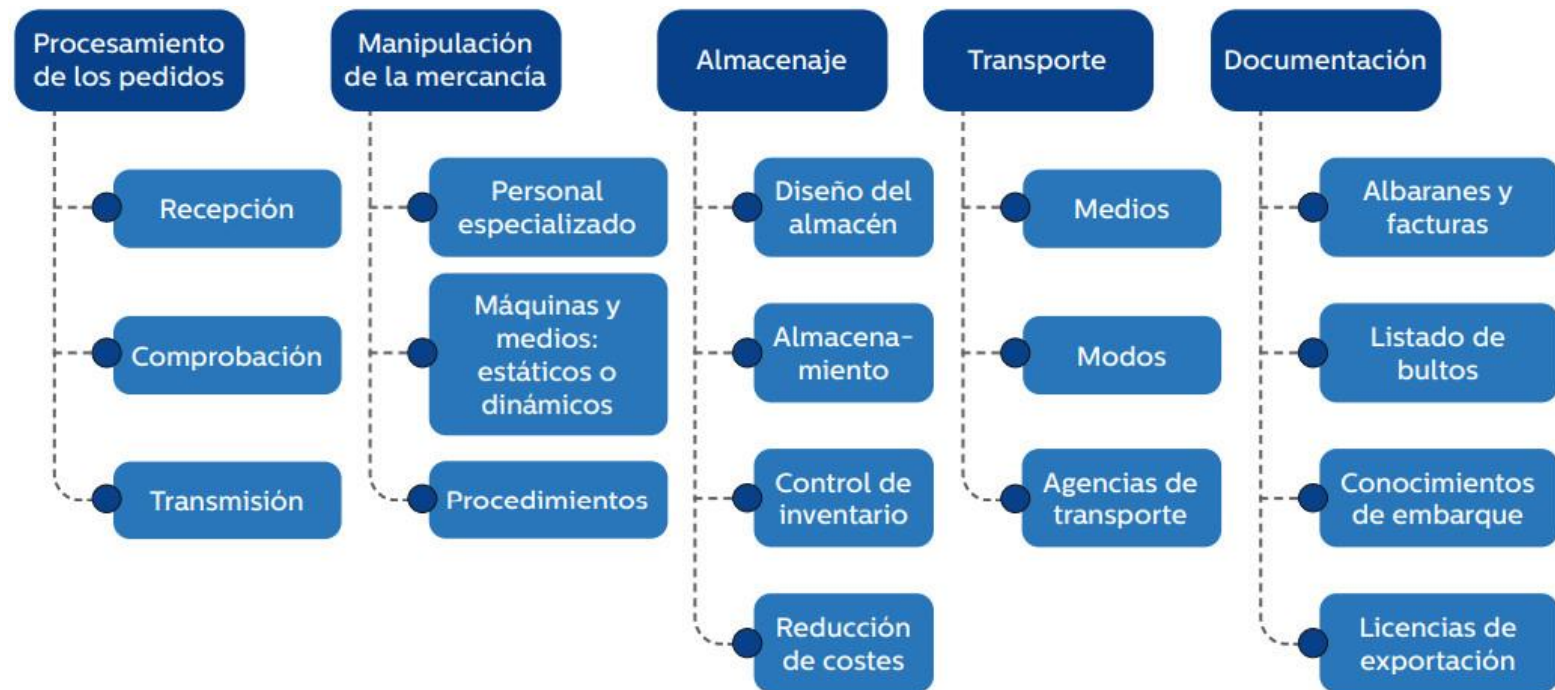
1

La logística en la empresa

3. El departamento de logística



Las funciones del departamento de logística





Las mercancías o mercaderías

Son los bienes que se comercializan por tener un valor económico.

Objetivo principal: que lleguen, a tiempo, en la calidad y cantidad solicitadas.

Metas para lograrlo

1. Definir las estrategias que permitan la entrega eficiente de los pedidos.
2. Elegir los medios y modos de transporte.
3. Diseñar las rutas de distribución.
4. Adecuar el uso eficiente de las TIC.

Las mercancías o mercaderías

Barreras que pueden surgir en la consecución de las metas y del objetivo principal.



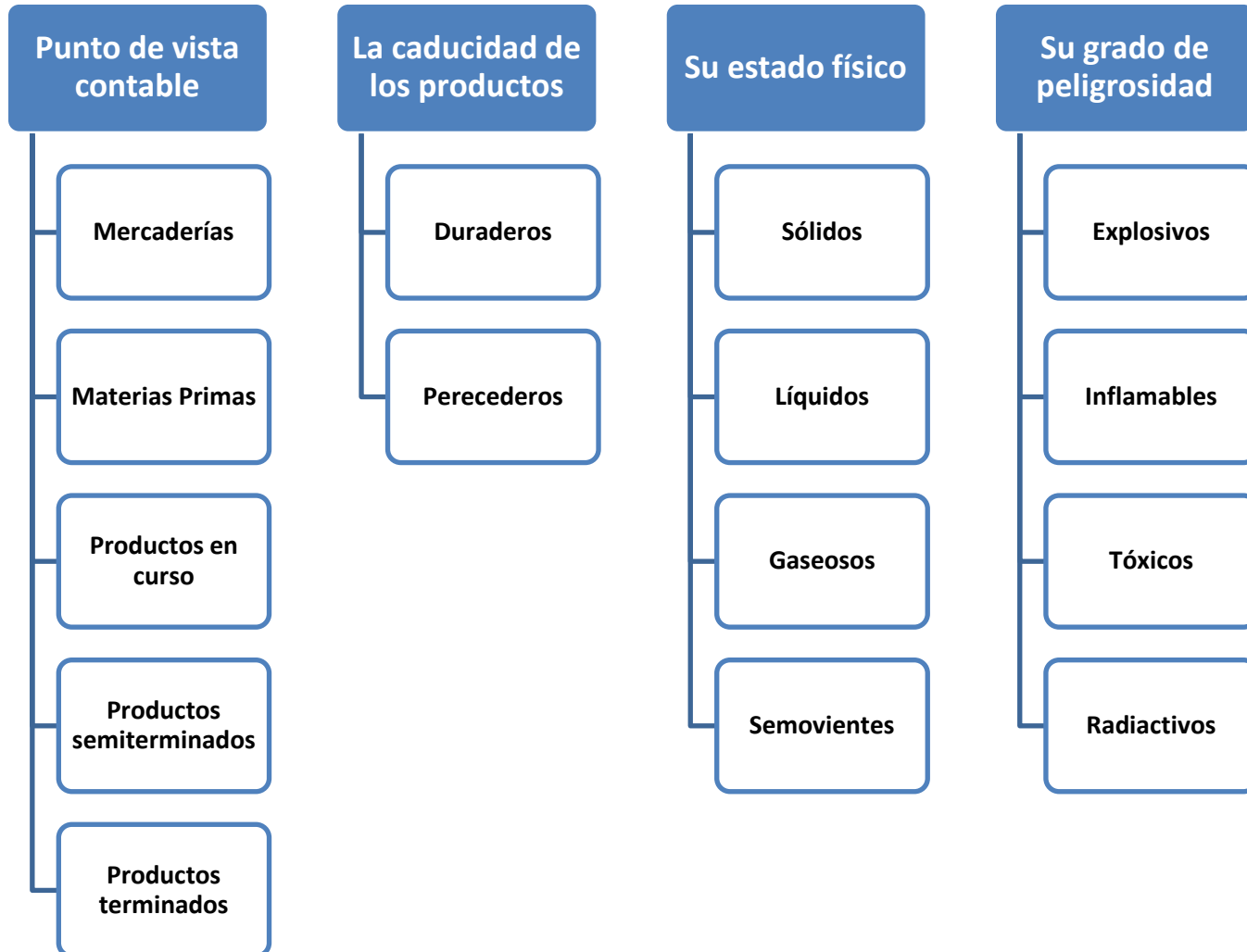
1

La logística en la empresa

4. Las mercancías o mercaderías



Tipos de mercaderías según:



1

La logística en la empresa

5. El transporte de las mercancías

Factores clave en el transporte de las mercancías

Selección del medio y modo de transporte.

Planificación de las rutas de entrega.

Elección del tipo de transporte según la titularidad.

1

La logística en la empresa

5. El transporte de las mercancías



Selección del medio y modo de transporte

Modos	Medios	
Terrestre	Camiones, camionetas, vehículos sin conductor	
	Ventajas	Costes bajos. Fácil acceso a las instalaciones. Facilidad de carga y descarga. Libertad horaria.
	Inconvenientes	Capacidad limitada. Atascos de tráfico que provocan o aumentan el retraso en las entregas.
Marítimo y fluvial	Portacontenedores, mineraleros, buques auxiliares, barcas	
	Ventajas	Gran capacidad de carga. Tarifas bajas. Transporte de grandes volúmenes. Gran variedad de medios (un tipo de buque para cada carga).
	Inconvenientes	Accesibilidad: los puertos ubicados en puntos lejanos dificultan la movilidad de la carga. Velocidad: es el modo más lento. Baja frecuencia de rutas. Generalmente asociado a otro modo.

1

La logística en la empresa

5. El transporte de las mercancías



Selección del medio y modo de transporte

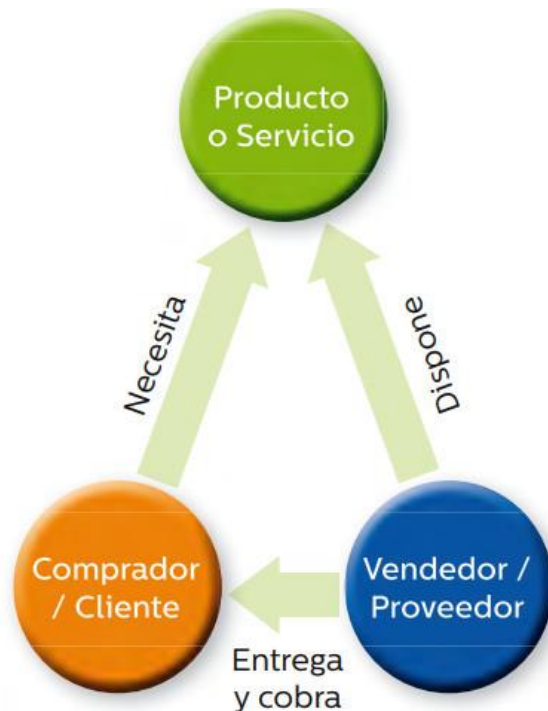
Modos	Medios	
Aéreo	Avión, helicóptero, dron	
	Ventajas	Es el modo más rápido. Llega a lugares difíciles. Documentación sencilla normalizada.
	Inconvenientes	Capacidad restringida en cuanto al peso y el tiempo. Incompatible con cargas a granel. Los productos de bajo valor unitario no pueden asumir el coste. Restricciones de la carga en mercancías peligrosas.

1

La logística en la empresa

6. Documentos relacionados con la recepción de las mercancías

Compra-venta



Documentos básicos de una operación de compra venta



1

La logística en la empresa

6. Documentos relacionados con la recepción de las mercancías



Flujos en la cadena de suministros



1

La logística en la empresa

6. Documentos relacionados con la recepción de las mercancías



Otros documentos de la cadena de suministros

Carta de portes	Hoja de trabajo de <i>picking</i>
Ficha de almacén	Inventario
Ficha de cliente	<i>Packing list</i>
Ficha de producto	Procedimientos de trabajo
Ficha de proveedor	Requisición u orden de trabajo
Hoja de ruta	

1

La empresa, un mundo por conocer

Organizo de mis ideas

