

# 1

## La empresa



1. [La empresa](#)
2. [Los factores de producción](#)
3. [Elementos de la empresa](#)
4. [Objetivos y funciones de la empresa](#)
5. [El empresario](#)
6. [Clasificación de las empresas](#)
7. [Relación de la empresa con el entorno](#)
8. [Las PYMES: definición y características](#)

[Organizo mis ideas](#)

# 1

## La empresa

### 1. La empresa



Los consumidores necesitan bienes y servicios para satisfacer sus necesidades.

Las empresas transforman recursos para obtener bienes y servicios que venden a los consumidores.

El concepto de EMPRESA ha evolucionado a través de la Historia:

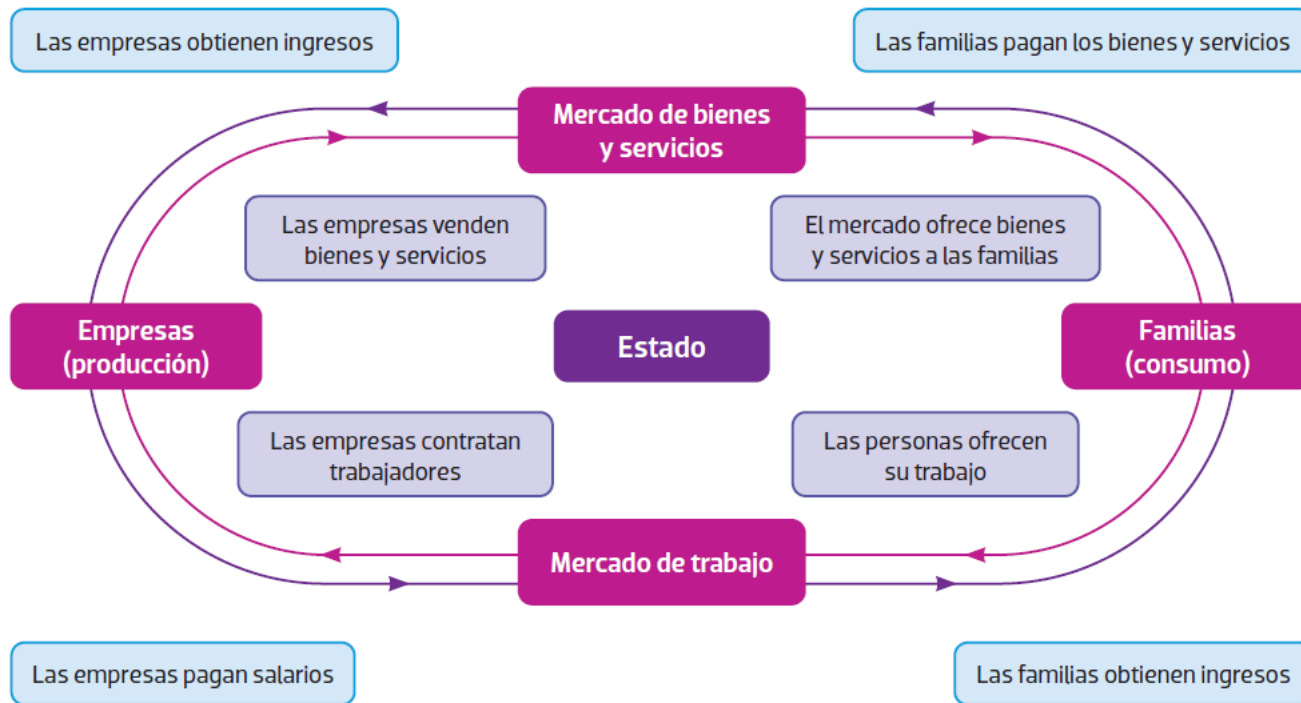
- Feudalismo (siglos XII al XV).
- Mercantilismo (siglos XVII y XVIII).
- Capitalismo industrial (siglo XIX).
- Capitalismo corporativo (siglo XX).
- La revolución de internet (siglo XXI).

# 1

## La empresa 1. La empresa



### Flujo circular de la renta



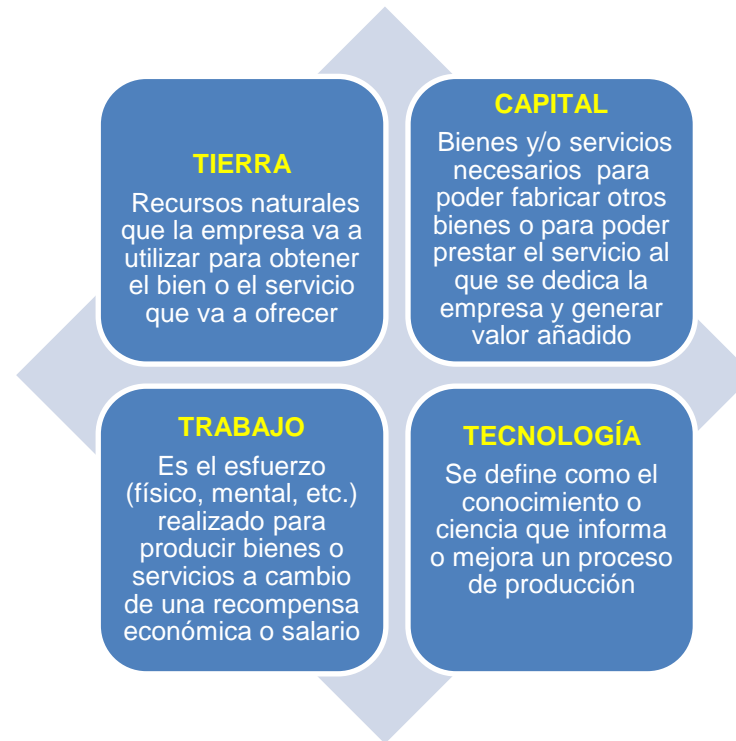
Una empresa es un ente que, a partir de unas materias primas, gracias a unos factores productivos y una organización, obtiene unos bienes y/o servicios capaces de satisfacer necesidades de la gente, obteniendo por ello un beneficio.

# 1

## La empresa

### 2. Los factores de producción

Los factores de producción son los recursos que intervienen en el proceso productivo para la creación de bienes y/o servicios que sirvan para satisfacer las necesidades de las personas.

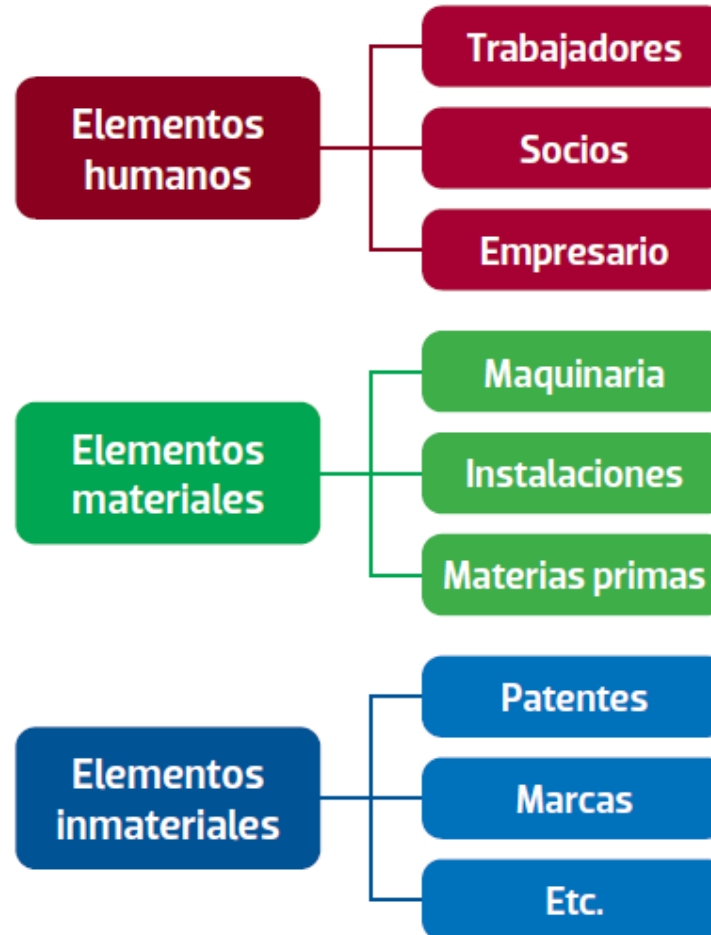


# 1

## La empresa

### 3. Los elementos de la empresa

Son los medios que sirven para realizar la actividad empresarial.

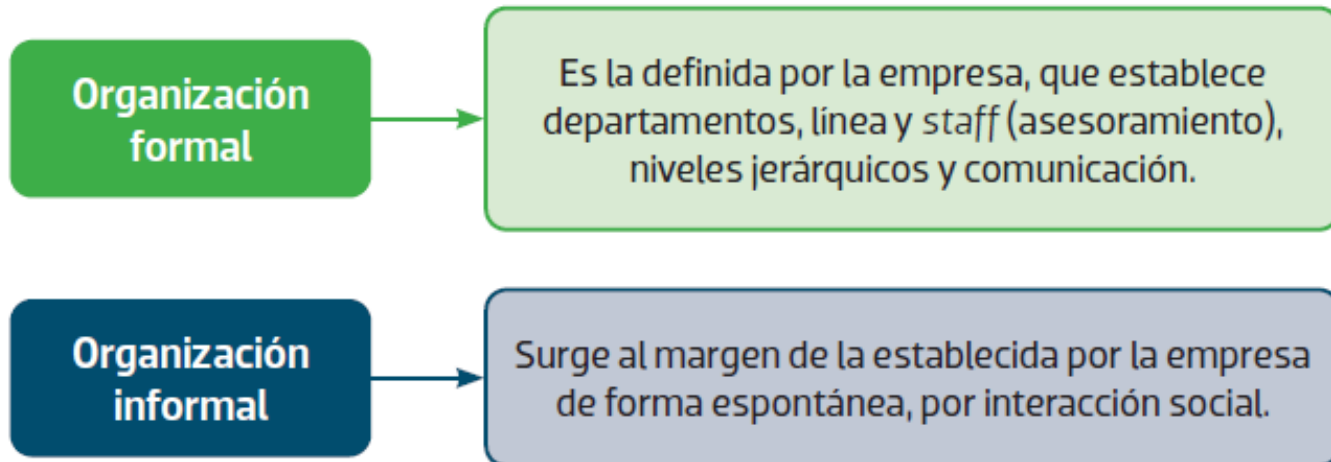


# 1

## La empresa

### 3. Los elementos de la empresa

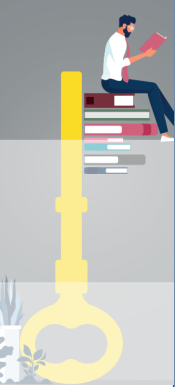
La organización en la empresa puede ser formal e informal.



# 1

## La empresa

### 3. Los elementos de la empresa



La organización formal se representa a través de un organigrama que es un gráfico que muestra la estructura jerárquica de la empresa, cómo se reparten las tareas, los puestos y las responsabilidades

Puede ser:

- Jerárquica o piramidal: cada trabajador solo recibe órdenes de su inmediato superior.
- Funcional: el trabajador puede recibir órdenes de cualquier superior.
- Por división, que puede ser:
  - Por productos
  - Geográfica
  - Por cliente
  - Mixta

# 1

## La empresa

### 4. Objetivos y funciones de la empresa

Los objetivos son las metas que la organización se fija tanto a corto como a largo plazo.

**Objetivos generales**

Son comunes a toda la organización y afectan a todos y cada uno de sus departamentos.

**Objetivos específicos**

Son los que pretenden alcanzarse por cada uno de los departamentos, áreas, secciones, etc., de la empresa.

Los objetivos empresariales pueden ser:

**Objetivos basados en la maximización del beneficio**

**Objetivos de crecimiento y poder de mercado**

**Objetivos de estabilidad y adaptabilidad al medio**

**Objetivos de naturaleza social**



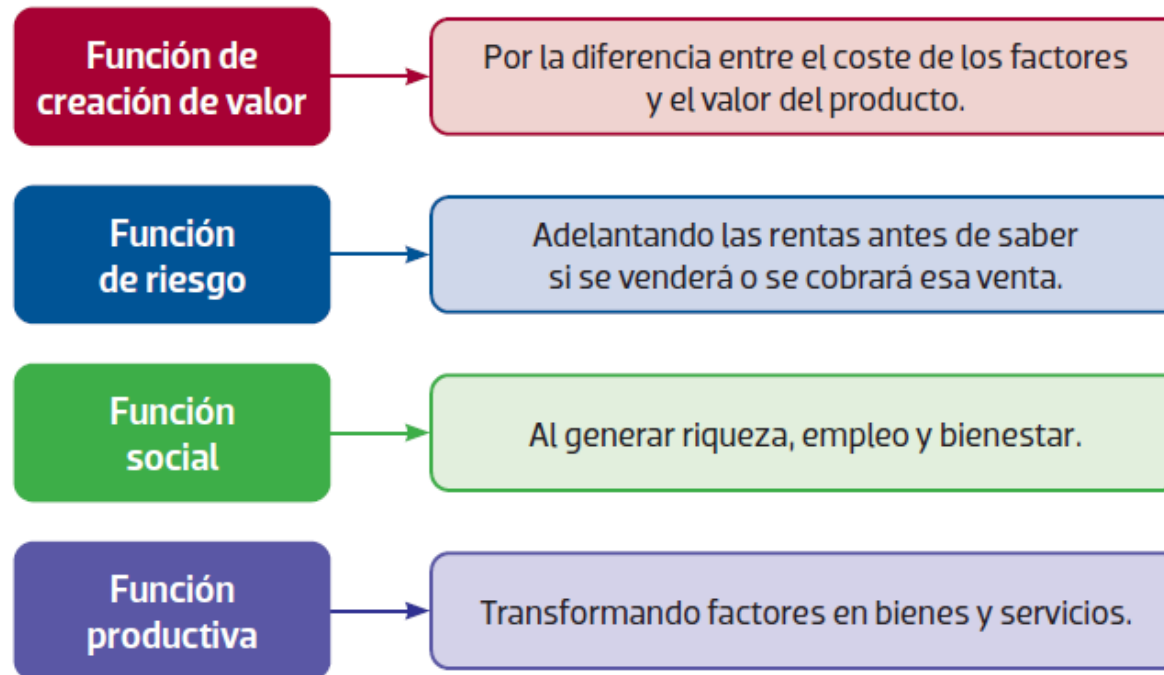
# 1

## La empresa

### 4. Objetivos y funciones de la empresa

La **responsabilidad social corporativa (RSC)**, también llamada responsabilidad social empresarial (RSE), se define como la integración voluntaria, por parte de las empresas, de las preocupaciones sociales y medioambientales en sus operaciones comerciales y en las relaciones con sus interlocutores.

En cuanto a las funciones de la empresa, son las siguientes:



# 1

## La empresa

### 4. Objetivos y funciones de la empresa

Las **áreas funcionales** son aquellas secciones en las que se agrupan las diferentes tareas a realizar dentro de la empresa con el fin de buscar el máximo rendimiento, máxima productividad y una mejor gestión.

#### INVERSIÓN Y FINANCIACIÓN

- Se encarga de estudiar de dónde se puede obtener el capital y fondos necesarios (financiación) para el funcionamiento de la empresa (inversión) y cómo se devolverá.

#### PRODUCCIÓN

- Lleva a cabo el aprovisionamiento de las materias primas y desarrolla la fabricación de los productos terminados.

#### COMERCIAL

- Desarrolla las actividades para proporcionar al consumidor los productos de nuestra empresa; se encarga de dar a conocer el producto a través de publicidad, promociones...

#### DIRECCIÓN Y GESTIÓN

- Debe contratar a los trabajadores, llevar a cabo toda la formación y la gestión laboral, contable y fiscal (nóminas, contratos, impuestos, etc.).

# 1

## La empresa 5. El empresario

El concepto de empresario ha evolucionado a lo largo de la Historia ...

s. XVI-  
XVII

- El empresario como mercader.

s.  
XVIII-  
XIX

- El empresario capitalista o mercader sedentario.

s. XVIII

- El empresario como hombre de negocios.

s. XIX

- El empresario organizador.

s. XX

- Teoría del empresario - riesgo
- Teoría del empresario innovador
- Teoría del empresario como tecnoestructura
- Teoría del empresario como descubridor de nuevas oportunidades

# 1

## La empresa

### 6. Clasificación de las empresas



#### Según tamaño

Microempresa: hasta 10 trabajadores. Volumen de ventas y Activo inferior a 2.000.000

Pequeñas: entre 10 y 50 trabajadores; volumen de ventas inferior a 10.000.000

Medianas: entre 50 y 250 trabajadores y Volumen de ventas y activos inferiores a 50.000.000 y 43.000.000

Grandes: más de 250 trabajadores; Volumen de ventas y activos de más de 50.000.000 y 43.000.000, respectivamente

#### Según sector de actividad

Primario: su materia prima principal proviene de la naturaleza (agricultura, minería, etc.)

Secundario: transforman las materias primas para obtener los productos (p.ej., empresas industriales)

Terciario: su función fundamental es la prestación de un servicio sin llevar a cabo su transformación

#### Según el ámbito de actuación

Locales: su ámbito de actuación es la ciudad o pueblo donde tenga su sede

Regionales: abarca una región o comunidad autónoma

Nacionales: actúa en el territorio de un estado o país

Multinacionales: su área de actuación abarca varios países, incluso todo el mundo

# 1

## La empresa

### 6. Clasificación de las empresas



#### Según su función básica

Empresas productoras:  
transforman materias primas en productos

Empresas comerciales:  
intercambian productos,  
no transforman

#### Según la propiedad del capital

Privada: su capital es propiedad de particulares

Pública: su capital es propiedad del estado o de cualquier otro organismo público

Mixta: una parte del capital pertenece a entidades públicas y otra a particulares

#### Según la forma jurídica

Empresa individual

Sociedades mercantiles

# 1

## La empresa

### 7. Relación de la empresa con el entorno



**La empresa se ve afectada por dos tipos de entorno:**

- **El entorno general.** Factores que afectan por igual a todas las empresas de una determinada región. Para conocerlos, recurrimos al análisis **PEST (Político- legal, Económico, Sociocultural y Tecnológico):**

- **Factores político legales.**
- **Factores económicos.**
- **Factores socioculturales.**
- **Factores tecnológicos.**

- **Entorno específico.** Son los factores más cercanos:

- **Clientes.**
- **Intermediarios.**
- **Competidores.**
- **Proveedores.**

# 1

## La empresa

### 8. Las PYMES: definición y característicos



**PYME = Pequeña y Mediana Empresa**

<b>Tipo de empresa</b>	<b>Volumen de negocio</b>	<b>Balance general</b>
<b>Mediana</b>	Menor o igual a 50 millones de euros.	Menor o igual a 43 millones de euros.
<b>Pequeña</b>	Menor o igual a 10 millones de euros.	Menor o igual a 10 millones de euros.
<b>Microempresa</b>	Menor o igual a 2 millones de euros.	Menor o igual a 2 millones de euros.

# 1

## La empresa Organizo mis ideas

